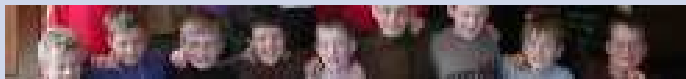


# EDUCATION MARKETING ALL IN ONE AUSTRIA



**KINDERGARTENMARKETING**



**GRUNDSCHULMARKETING**



**SCHULMARKETING**



**HOCHSCHULMARKETING**

# 2012

**spread blue educationmarketing gmbh**

Postfach 100740 - D-46207 Bottrop

Telefon +49-2041-18660-260

Telefax +49-2041-18660-99

Telefax 0662-234667148 (Salzburg)

eMail: [info@spreadblue.at](mailto:info@spreadblue.at)

<http://www.spreadblue.at>

[www.kindergartenmarketing.at](http://www.kindergartenmarketing.at)

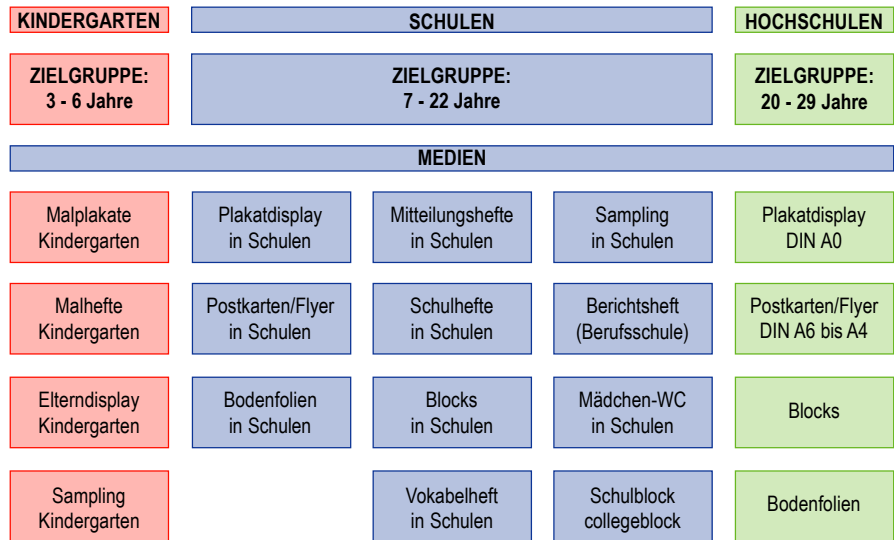
[www.volksschulmarketing.at](http://www.volksschulmarketing.at)

[www.schulmarketing.at](http://www.schulmarketing.at)

[www.berufsschulmarketing.at](http://www.berufsschulmarketing.at)

[www.unimarketing.at](http://www.unimarketing.at)

<b>Inhaltsangabe</b>	
Übersicht	2
Über Uns	3
Werbemedien	5
Mailings	6
<b>Kindergartenplakat</b>	<b>8</b>
<b>Malplakat</b>	<b>10</b>
<b>Malheft</b>	<b>12</b>
<b>KIGA-Sampling</b>	<b>14</b>
<b>Schulplakate</b>	<b>16</b>
<b>Schulpostkarten</b>	<b>18</b>
<b>Mädchenplakate</b>	<b>20</b>
<b>Folien/ Bodenfolien</b>	<b>22</b>
<b>Schulhefte/ Mitteilungsh.</b>	<b>24</b>
<b>Schulhefte A4</b>	<b>26</b>
<b>Berichts-/Vokabelhefte</b>	<b>28</b>
<b>Schulblocks</b>	<b>30</b>
<b>Hochschulblocks</b>	<b>32</b>
<b>AGB</b>	<b>34</b>



VS = Grundschule  
OS = Oberschule

## SPREAD BLUE

Das Bottroper spread blue Team bestehend aus Spezialisten für das Bildungsmarketing kann auf rund 15 Jahre Erfahrung in Deutschland zurückgreifen.

So wurden deutschlandweite Schulnetzwerke und Schulwerbemedien wie Plakatdisplays, Postkartendisplays und Schulhefte von unserem Team erstmals umgesetzt. Unser SCHOOL-Schulbetreuersteam bestückt unsere Partnerschulen in Deutschland und Österreich.

Bauen Sie bei uns auf rund 15 Jahre ununterbrochene Erfahrung und Beratungskompetenz im Bildungsmarketing.

## NETZWERKE UND MEDIEN

Wir Verfügen über umfangreiche Netzwerke in Bildungseinrichtungen. Unsere Schulnetzwerke bestehen seit über 10 Jahren und werden jährlich vielfach genutzt. Unsere Netzwerke in Kindergärten, Schulen und Hochschulen nutzen wir nur mit Zustimmung und Vergütungsregelung mit der jeweiligen Einrichtung. Unsere Medien zeichnen sich durch hohe Flexibilität aus. Sie können fast jederzeit in Ihrem Wunschgebiet mit unseren Medien eine Kampagne - je nach Budget umsetzen.

## SCHULWERBUNG

Im Bereich Schulmarketing unterteilen wir in Österreich zwischen Volksschulen, Hauptschulen, Höhere Schulen und Berufsschulen. Mit einer Fülle von Medien können Sie zielgerichtet regional, stufenweise und nach Schultypen werben. Rund 5.800 Schulen mit über 1Millionen Schülern in Österreich sind eine interessante Zielgruppe. Mit Berufsschülern und Abiturjahrgängen erreichen Sie auch volljährige Schüler oder Berufseinsteiger.

## KINDERGARTENWERBUNG

Erste Werbedisplays in Kindergärten werden über unsere „Plakat- und Flyerdisplays“ in Kindergärten seit rund 10 Jahren umgesetzt. Über 3 Millionen Kinder im Alter von 3 bis 6 Jahren besuchen die rund 55.000 Kindergärten und Kindertagesstätten in Deutschland. In Österreich bestehen über 200.000 Kinder in über 4.500 Kindergärten.

## HOCHSCHULWERBUNG

An den rund 50 Hochschulen können bis zu rund 250.000 Hochschüler erreicht werden. In Hochschulen bieten wir unter anderem Werbeschaltungen in Blocks an.

## QUALITÄT

Wir statten unsere Partnerschulen über unsere SCHOOL Distributionsteams aus. Bestückungen werden dokumentiert und nur in Partnereinrichtungen vorgenommen. Diese werden von uns vergütet und stimmen auch jeder Kampagne vorher zu. Von den Bestückungen wird eine Fotodokumentation erstellt.

Natürlich sprechen wir regelmäßig Kindergärten, Schulen und Hochschulen auf unsere Angebote und Displays an. Wir vergüten und belohnen Vermittler, der uns eine Schule nachweist die noch nicht mit uns zusammenarbeitet und sich dann an Werbedisplaykampagne gegen Bezahlung von uns beteiligt.

Teilweise wurden in dieser Broschüre Bilder aus Deutschland übernommen.

## KONTAKTDATEN

spread blue educationmarketing gmbh  
Postfach 100740 - D-46207 Bottrop  
Telefon +49-2041-18660-260  
Telefax +49-2041-18660-99  
Telefax 0662-234667148  
eMail info@spreadblue.at

## GRAPHIC SUPPORT

spread blue educationmarketing gmbh  
Postfach 100740 - D-46207 Bottrop  
Telefon +49-2041-18660-442  
Telefax +49-2041-18660-49  
eMail graphic@spreadblue.at

## LIEFERADRESSE

spread blue zentrallager  
Gabelsberger Str. 15  
D-46238 Bottrop  
Telefon +49-2041-18660-723  
Telefax +49-2041-18660-729  
eMail lager@spreadblue.at



## ANLIEFERUNG

Reprovorlagen und Daten aller Art senden Sie bitte gemäß unserer technischen Daten an unseren graphic support. Die Daten sollen möglichst im PDF-Format zugesendet werden. Per eMail können wir bis 20 MB empfangen. FTP-Up-/Download auf Anfrage über unseren Server möglich.  
Anlieferungen von Proben, Samplings oder Beilagen senden Sie bitte immer an unser Zentrallager. Hubwagen und Gabelstapler sind vorhanden. Bitte Lieferungen vorab per Telefax mit genauen Lieferzeitraum (Datum, Umfang und Uhrzeit) avisieren.

NOTIZEN

# Werbemedien\*

\*Zahlen gerundet

KINDERGÄRTEN	SCHULEN			HOCHSCHULEN
ZIELGRUPPE 3 - 6 JÄHRIGE	ZIELGRUPPE 7 - 10 JÄHRIGE	ZIELGRUPPE 10 - 16 JÄHRIGE	ZIELGRUPPE 16 - 19 JÄHRIGE	ZIELGRUPPE 19 - 27 JÄHRIGE
SAMPLING	SAMPLING			SAMPLING
MALPLAKATE			BLOCKS	BLOCKS
MALHEFTE	SCHULHEFTE / MITTEILUNGHEFTE			
PLAKATDISPLAYS	PLAKATDISPLAYS			PLAKATDISPLAYS
FLYERDISPLAYS	POSTKARTEN- / FLYERDISPLAYS			POSTKARTEN
		ABI- / SCHÜLERZEITUNGEN		UNIZEITUNGEN
	BODENBELAGSFOLIEN			BODENFOLIEN
	BASKETBOARDFOLIEN			
	PLAKATDISPLAYS MÄDCHENTOILETTEN			
EVENT	EVENTS			
KINDERGÄRTEN	VOLKSSCHULEN	HAUPTSCHULEN / HÖHERE SCHULEN / BS		HOCHSCHULEN
205.600 KINDER		1.150.000 SCHÜLER		250.000 STUDENTEN
4.550 KINDERGÄRTEN		5.800 SCHULEN		55 HOCHSCHULEN



## Medium:

Aussendung und Mailings

## Alter der Zielgruppe:

3 - 27 Jahre / Auf Anfrage

## Periode:

Auf Anfrage

## Reichweite (je nach Kundenwunsch):

nach Kundenwunsch

## Verbreitung:

regional und bundesweit



<b>Konditionen Mailing Brief (pro Adressat)</b>		
	<b>Kindergärten</b>	<b>Schulen</b>
Brief (20 Gramm)	1,10 Euro	1,10 Euro
ab 400 Vorteilstarif	1,00 Euro	1,00 Euro
Brief (30 Gramm)	1,70 Euro	1,80 Euro
ab 400 Infomail in Bunden	1,50 Euro	1,60 Euro
Brief (2.000 Gramm)	3,70 Euro	3,70 Euro
ab 400 Infomail in Bunden	3,50 Euro	3,50 Euro
<b>Konditionen Mailing Kuvertierung (pro Adressat)</b>		
ab 1.000 Blatt	5 Cent	5 Cent
DIN lang	5 Cent	5 Cent
Großbriefe	10 Cent	10 Cent
Laserdruck / Personifizierung	10 Cent	10 Cent
<b>Konditionen Mailing pro Paket (pro Adressat bis 30 Kilogramm)</b>		
bis 99 Pakete	8,90 Euro	9,10 Euro
100 bis 999 Pakete	8,70 Euro	8,90 Euro
ab 1.000 Pakete	8,60 Euro	8,80 Euro

Mindestbetrag 300 Euro / eMails für alle Verteiler 55 Cent / Weitere Leistungen auf Anfrage



## Medium:

Kleinplakat / Postkarten Kombination

## Alter der Zielgruppe:

3-6 Jahre / Eltern

## Periode:

2-4 Wochen

## Reichweite (je nach Kundenwunsch):

nach Kundenwunsch

## Verbreitung:

regional und bundesweit



INKLUSIVE DER PRODUKTION VON PLAKATEN UND POSTKARTEN



## MEDIA-INFORMATIONEN:

Die Plakat-Postkartenkombination in Kindergärten bestehen aus DIN A3 Wechselrahmen und Korb für Flyer und Postkarten.

Unsere Displays finden Sie immer im Eingangsbereich und in Sichthöhe der Eltern. Pro Kindergarten ist ein Board installiert in dem Sie exklusive werben können.

## Inklusive Produktion!

## FORMAT:

Plakatrahmen für DIN A3 ( 297 x 420 mm)  
Postkartenhalter für DIN A6/ Lang (105 x 146 mm)

## SATZSPIEGEL:

Auf Anfrage mit und ohne Beschnitt

## MINDESTBELEGUNG:

50 Kindergärten

## VORLAUF:

3-4 Wochen vor Kampagnenbeginn

## LEISTUNGEN:

Beratung, Distribution, Montage, Kontrolle, Abrechnung mit den Einrichtungen und Dokumentation

## ZUSATZLEISTUNGEN:

Anschreiben, Produktproben, Samplings in Kombination auf Anfrage



Konditionen Elterndisplay		
KiGa	2 Wochen	4 Wochen
	je KiGA	je KiGA
ab 50	95 Euro	105 Euro
ab 100	75 Euro	95 Euro
ab 250	65 Euro	75 Euro



\* Änderungen und Fehler vorbehalten! Preise zuzüglich 5 % Werbeabgabe und Umsatzsteuer. Wir gewähren 15 % Agenturvergütung.



## Medium:

Malplakate in Kindergärten

## Alter der Zielgruppe:

3 - 6 Jahre

## Periode:

1 Woche

## Reichweite (je nach Kundenwunsch):

nach Kundenwunsch

## Verbreitung:

regional und bundesweit



INKLUSIVE  
PRODUKTION UND SAMPLE

## MEDIA-INFORMATIONEN:

Ausmalplakate mit Werbemotiven in Kindergärten.  
 Verteilt werden pro Kindergarten 100 Malplakate mit integrierten Werbemotiven über die jeweiligen Erzieher.

**Inklusive Produktion** DIN A3 Malplakate (4/0farbig)

## FORMAT:

DIN A3 HOCH (420 x 297 mm)

DIN A3 QUER (297 x 420 mm)

## SATZSPIEGEL:

DIN A3 mit oder ohne Beschnitt

## MINDESTBELEGUNG:

50 Kindergärten

## VORLAUF:

3 Wochen

## LEISTUNGEN:

Verteiler, Selektion, Distribution, Produktion, Dokumentation (inkl. Bilder)

## ZUSATZLEISTUNGEN:

Samplings und Produktproben die über die Erzieher mitverteilt werden können - Kombination auf Anfrage.



Konditionen Malplakat	
Kindergärten	KIGA/100Stk.
	je KIGA
ab 50	29 Euro
ab 250	26 Euro
ab 500	24 Euro
ab 1.000	21 Euro

\* Änderungen und Fehler vorbehalten! Preise zuzüglich 5 % Werbeabgabe und Umsatzsteuer. Wir gewähren 15 % Agenturvergütung.



## Medium:

Malhefte in Kindergärten

## Alter der Zielgruppe:

3 - 6 Jahre

## Periode:

1 Woche

## Reichweite (je nach Kundenwunsch):

nach Kundenwunsch

## Verbreitung:

regional und bundesweit



## MEDIA-INFORMATIONEN:

Malhefte mit Umschlagwerbung in Kindergärten.

Pro Kindergarten werden 100 Malhefte über die Erzieher an die Kinder verteilt. Alle 4 Umschlagseiten (4/4farbiger Bilderdruck ) können vom Werbekunden gestaltet werden.

**Inklusive Produktion** DIN A5 Malhefte

## FORMAT:

DIN A5 HOCH (148 x 210 mm)

## SATZSPIEGEL:

DIN A5 mit Beschnitt

## MINDESTBELEGUNG:

50 Kindergärten / 5.000 Auflage

## VORLAUF:

3-4 Wochen

## LEISTUNGEN:

Verteiler, Selektion, Distribution, Dokumentation Produktion und Bilddokumentation

## ZUSATZLEISTUNGEN:

Samplings und Produktproben die über die Erzieher mitverteilt werden können - Kombination auf Anfrage.

## Konditionen tubbiebook DIN A6

Auflage	je 1.000 Stück
ab 20.000	285 Euro
ab 30.000	239 Euro
ab 50.000	235 Euro

*je 1.000 Stück 10 Kindergärten*

## Konditionen tubbiebook DIN A6

Kindergärten	KIGA/100Stk.
	je KIGA
ab 200	34 Euro
ab 300	29 Euro
ab 500	28 Euro

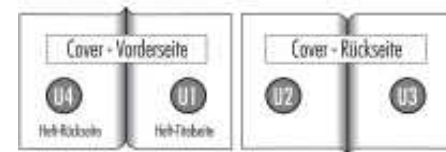
## Konditionen tubbiebook DIN A5

Auflage	je 1.000 Stück
ab 20.000	295 Euro
ab 30.000	249 Euro
ab 50.000	245 Euro

*je 1.000 Stück 10 Kindergärten*

## Konditionen tubbiebook DIN A5

Kindergärten	KIGA/100Stk.
	je KIGA
ab 200	36 Euro
ab 300	30 Euro
ab 500	29 Euro



\* Änderungen und Fehler vorbehalten! Preise zuzüglich 5 % Werbeabgabe und Umsatzsteuer. Wir gewähren 15 % Agenturvergütung.



**Medium:**

Kindergartenmailing

**Alter der Zielgruppe:**

3 - 6 Jahre

**Periode:**

1 Woche

**Reichweite (je nach Kundenwunsch):**

nach Kundenwunsch

**Verbreitung:**

regional und bundesweit



## MEDIA-INFORMATIONEN:

Sampling von Produktproben an Kindergärten, Konditionen richten sich nach Volumen, Umfang und Gewicht. Jeweils exklusiv für einen Kunden!

- Beutel (Kunststoff)
- Beutel (Baumwolle)
- Beutel (Papier)
- Brotbox (Kunststoff) mit bedruckten Brotbox
- Malheft (Papier) in Kombination mit Malplakat

## FORMAT:

Verschiedene Formate  
Jeweils 150 Einheiten pro Kindergarten

## SATZSPIEGEL:

Auf Anfrage

## MINDESTBELEGUNG:

50 Kindergärten

## VORLAUF:

3-4 Wochen (je nach Träger und Bedruckung)

## LEISTUNGEN:

Verteiler, Selektion, Produktion Träger, Bilder, Dokumentation

## ZUSATZLEISTUNGEN:

Auf Anfrage auch andere Verpackungen (z.B. Brotboxen) oder auch Übergrößen.

\* Änderungen und Fehler vorbehalten! Preise zuzüglich 5 % Werbeabgabe und Umsatzsteuer. Wir gewähren 15 % Agenturvergütung.

## Konditionen Kindergartensampling

Kindergärten	Malplakat	Kunststoffbeutel	Brotbeutel
	je KIGA	je KIGA	je KIGA
ab 50	29 Euro	36 Euro	69 Euro
ab 250	26 Euro	35 Euro	67 Euro
ab 500	23 Euro	34 Euro	65 Euro

## Legende

- K-Beutel - Beutel (Kunststoff) ohne Werbeaufdruck
- B-Beutel - Beutel (Baumwolle) o. Werbeaufdruck
- P-Beutel - Beutel (Papier) ohne Werbeaufdruck
- Brotbox - Brotbox (Kunststoff) ohne Werbeaufdruck
- Malplakat - Malplakat (Papier) in Kombination

## Aufschläge:

Bedruckung der Träger kostet 12,- EUR Aufschlag pro Kindergarten (auf obige Preise). Malplakate ist der 4/0 farbige Druck inklusive.

Übergewicht und Übervolumen wird gesondert berechnet. Bis 25 KG pro Kindergarten oder 160 Gramm pro Sample sind inklusive.





## Medium:

Plakatdisplay A0 in allen Schularten

## Alter der Zielgruppe:

6 - 20 Jahre

## Periode:

ab 1 Woche / 2 Wochen Standard

## Reichweite (je nach Kundenwunsch):

nach Kundenwunsch

## Verbreitung:

regional und bundesweit



## MEDIA-INFORMATIONEN:

Großer Plakatrahmen für A0 Plakate in allen Schultypen und Bundesländern buchbar. Displays sowohl an Wand als auch Mobil. Displays in der Regel exklusive und im Eingangsbereich.

## FORMAT:

DIN A0 (841 x 1189 mm) nur im Hochformat

## SATZSPIEGEL:

800 x 1120 (kein Anschnitt) vorgegeben durch Rahmenüberlappung

## MINDESTBELEGUNG:

25 Schulen / 50 Schulplakate

## VORLAUF:

3-4 Wochen je nach Umfang

## SCHULTYPEN:

alle Schularten

## LEISTUNGEN:

Beratung, Distribution, Montage, Kontrolle, Abrechnung mit Schulen und Dokumentation

## ZUSATZLEISTUNGEN:

Zusatzanbringungen, Flyer und Prospekthalter

## Konditionen Schulplakate

Plakate	2 Wochen	4 Wochen	8 Wochen
	je Schule	je Schule	je Schule
ab 50	185 Euro	190 Euro	390 Euro
ab 250	180 Euro	185 Euro	380 Euro

Plakatproduktion inklusive! Immer 2 Plakate pro Schule!  
DIN A1 oder DIN A2 Plakate auf Anfrage!





**Medium:**

Postkartenwerbung in Schulen

**Alter der Zielgruppe:**

6 - 19 Jahre

**Periode:**

ab 3 Monate

**Reichweite (je nach Kundenwunsch):**

nach Kundenwunsch

**Verbreitung:**

regional und bundesweit



## MEDIA-INFORMATIONEN:

Werbe- und Gratispostkarten an Schulen aller Schultypen. 500 Postkarten und bis zu 4 Motive pro Schule inklusive.

Bei Schulpostkarten (Schulflure) und Mädchenpostkarten (Mädchentoiletten) ebenfalls 500 Postkarten (Media) inklusive aber in Pappdisplays.

## FORMAT:

DIN A6 (105 x 148 mm/ Hoch oder Querformat)  
Flyer, DIN Lang, DIN A5 oder DIN A4 möglich

## SATZSPIEGEL:

105 x 148 mm mit Beschnitt. Datei auf Anfrage

## MINDESTBELEGUNG:

50 Schulen

## VORLAUF:

3-4 Wochen

## SCHULTYPEN:

Volksschulen, Oberschulen, Berufsschulen

## LEISTUNGEN:

Beratung, Distribution, Montage, Kontrolle, Abrechnung mit Schulen und Dokumentation

## ZUSATZLEISTUNGEN:

Responsebox, Produktion, Duftpostkarten, Stanzpostkarten, Doppelpostkarte, Thermopostkarten u.a. auf Anfrage



## Konditionen Postkarten

Schulen	2 Wochen	4 Wochen
	je Schule	je Schule
ab 50	45 Euro	90 Euro
ab 250	38 Euro	86 Euro
ab 500	37 Euro	85 Euro

## Konditionen Mädchenpostkarten

Schulen	2 Wochen	4 Wochen
	je Schule	je Schule
ab 50	30 Euro	60 Euro
ab 250	29 Euro	58 Euro
ab 500	28 Euro	56 Euro

## ZUSATZLEISTUNGEN/-SCHLAG

Responsebox/ Schule 8 Euro

\* Änderungen und Fehler vorbehalten! Preise zuzüglich 5 % Werbeabgabe und Umsatzsteuer. Wir gewähren 15 % Agenturvergütung.

Postkartenproduktion ab 1 Cent!



## Medium:

Kleinplakate und Cards in WCs

## Alter der Zielgruppe:

10 - 19 Jahre

## Periode:

2 Wochen

## Reichweite (je nach Kundenwunsch):

nach Kundenwunsch

## Verbreitung:

regional und bundesweit



## MEDIA-INFORMATIONEN:

Werbung mit Plakat- und Postkartendisplays in Mädchentoiletten. Kombination aus DIN A3 Displays mit Postkartenhalter.

## Inklusive Produktion!

## FORMAT:

Plakatrahmen für DIN A3 ( 297 x 420 mm)  
Postkartenhalter für DIN A6/ Lang (105 x 146 mm)

## SATZSPIEGEL:

Auf Anfrage mit und ohne Beschnitt

## MINDESTBELEGUNG:

50 Schulen

## VORLAUF:

4 Wochen vor Kampagnenbeginn

## LEISTUNGEN:

Beratung, Distribution, Montage, Kontrolle, Abrechnung mit Schulen und Dokumentation

## ZUSATZLEISTUNGEN:

Spiegelaufkleber, Samplings und Sonderformate auf Anfrage.



Konditionen MädchenWC	
Schulen	2 Wochen
	je Schule
ab 50	95 Euro
ab 100	75 Euro
ab 250	73 Euro

*je Schule 2 Displays (2 DIN A3 Displays und 300 Postkarten) Produktion Plakate und Postkarten inkl.*



\* Änderungen und Fehler vorbehalten! Preise zuzüglich 5 % Werbeabgabe und Umsatzsteuer. Wir gewähren 15 % Agenturvergütung.



**Medium:**

Bodenfolien

**Alter der Zielgruppe:**

6 - 19 Jahre

**Periode:**

14 Tage

**Reichweite (je nach Kundenwunsch):**

nach Kundenwunsch

**Verbreitung:**

regional und bundesweit



## MEDIA-INFORMATIONEN:

Werbung auf Treppen und Fußböden im Innen und Außenbereich von Schulen.

## FORMAT:

Je nach Kundenwunsch und örtlicher Gegebenheit rund 1 qm pro Schule (maximal 3 qm pro Schule)

## SCHULARTEN:

alle Schularten<sup>7</sup>

## MATERIAL:

Rutschfeste beschichtete Kunststoff-Folie mit Trittschutz. Bedruckung wie jedes Plakat in 4c. Die Produktion ist nicht inklusive und kostet ca. 5 - 15 Euro pro qm.

## SATZSPIEGEL:

Satzspiegel und Stanzformen auf Anfrage

## MINDESTBELEGUNG:

50 Schulen

## VORLAUF:

5 Wochen

## LEISTUNGEN:

Beratung, Distribution, Montage, Kontrolle, Abrechnung mit Schulen und Dokumentation

## ZUSATZLEISTUNGEN:

Teilflächen und Treppen möglich

## Konditionen für schoolfeet

Schulen	4 Wochen	6 Wochen
	je Schule	je Schule
ab 50	180 Euro	210 Euro
ab 100	175 Euro	195 Euro

*Freie Flächenwahl: Schulhof, Schuleingang, Schulflur oder Treppenhaus*



**Medium:**

Schulheft mit Umschlagwerbung

**Alter der Zielgruppe:**

7 - 10 Jahre

**Periode:**

auf Anfrage / 1 Woche

**Reichweite (je nach Kundenwunsch):**

nach Kundenwunsch

**Verbreitung:**

regional und bundesweit



## MEDIA-INFORMATIONEN:

Werbung auf Umschlagseiten von Schulheften. Innen-seiten mit normaler Schullineatur. Die Verteilung erfolgt über die Lehrer in Volksschulen.

## FORMAT:

DIN A5 - in gebräuchlichen Schullineaturen

## SATZSPIEGEL:

Auf Anfrage

## HEFTANGEBOTE:

Sonderheft - Gebiet und Verteiltermin: 1 Kunde

## MINDESTBELEGUNG:

20.000 Auflage

## VORLAUF:

3-4 Wochen

## LEISTUNGEN:

Spezieller Schulheftverteiler, Produktion, Distribution an Schulen, Verteilung durch Lehrkräfte, Dokumentation

## ZUSATZLEISTUNGEN:

Löschblatt, Einlegeblatt, Geruchsfarben, Sonderlineaturen, Logoeinblendung auf Innenseiten, Postkarten, Produktproben, Klassenstufen

## Konditionen für Schulheft / Mitteilungshefte

### Sonderheft DIN A5

ab 20.000 Auflage 236 Euro je 1.000 Auflage

ab 100.000 Auflage 224 Euro je 1.000 Auflage

*Kunde bestimmt Gebiete und Erscheinungstermin*

### Beispiel 1

Alle Umschlagseiten 4c im Exklusiven Schulheft DIN A5

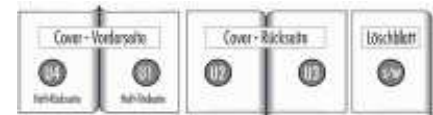
100 Volksschulen mit je 200 Mitteilungsheften ab 4.720,- Euro

### Beispiel 2

Alle Umschlagseiten 4c im Exklusiven Schulheft DIN A5

100 Schulen mit je 200 Vokabelhefte ab 4.720,- Euro

\* Änderungen und Fehler vorbehalten! Preise zuzüglich 5 % Werbeabgabe und Umsatzsteuer. Wir gewähren 15 % Agenturvergütung.





**Medium:**

Schulheft mit Umschlagwerbung

**Alter der Zielgruppe:**

10 - 19 Jahre

**Periode:**

auf Anfrage / 1 Woche

**Reichweite (je nach Kundenwunsch):**

nach Kundenwunsch

**Verbreitung:**

regional und bundesweit



## MEDIA-INFORMATIONEN:

Werbung auf Umschlagseiten in Schulheften weiterführender Schulen. Innenseiten mit gängiger und normaler Schullineatur. Die Verteilung erfolgt über die Lehrer in unseren Vertragsschulen.

## FORMAT:

DIN A4 - in gängige Schullineaturen

## SATZSPIEGEL:

Auf Anfrage

## HEFTANGEBOTE:

Sonderheft - Gebiet und Verteiltermin: 1 Kunde

## MINDESTBELEGUNG:

20.000 Auflage

## VORLAUF:

5 Wochen

## LEISTUNGEN:

Spezieller Schulheftverteiler, Produktion, Distribution an Schulen, Verteilung durch Lehrkräfte, Dokumentation

## ZUSATZLEISTUNGEN:

Löschblatt, Einlegeblatt, Geruchsfarben, Sonderlineaturen, Logoeinblendung auf Innenseiten, Postkarten, Produktproben, Klassenstufen

## Konditionen Schulheft

### Sonderheft DIN A4

ab 20.000 Auflage	435 Euro je 1.000 Auflage
ab 50.000 Auflage	424 Euro je 1.000 Auflage
ab 100.000 Auflage	378 Euro je 1.000 Auflage
Löschblatt s/w	46 Euro je 1.000 Auflage
Beilage	33 Cent je Gramm und 1.000 Auflage

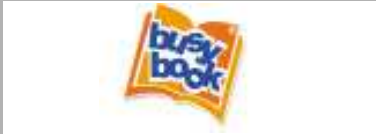
### Beispiel 1

Alle Umschlagseiten 4c im Exklusiven Schulheft DIN A4

100 Schulen mit je 200 Heften

ab 8.700,- Euro





## Medium:

Schulheft mit Umschlagwerbung

## Alter der Zielgruppe:

6 - 19 Jahre

## Periode:

auf Anfrage / 1 Woche

## Reichweite (je nach Kundenwunsch):

nach Kundenwunsch

## Verbreitung:

regional und bundesweit



## MEDIA-INFORMATIONEN:

Werbung auf Umschlagseiten von Heften. Innenseiten mit gebräuchlichen Schullineatur. Die Verteilung erfolgt über die Lehrer in unseren Vertragsschulen.

## FORMAT:

DIN A6 - Mitteilungsheft/ Vokabelheft  
 DIN A5 - in gebräuchlichen Schullineaturen  
 DIN A4 - in gebräuchlichen Schullineaturen

## HEFTANGEBOTE:

Sonderheft - Gebiet und Verteiltermin: 1 Kunde

## MINDESTBELEGUNG:

20.000 Auflage

## VORLAUF:

3-4 Wochen

## LEISTUNGEN:

Spezieller Schulheftverteiler, Produktion, Distribution an Schulen, Verteilung durch Lehrkräfte, Dokumentation

## ZUSATZLEISTUNGEN:

Löschblatt, Einlegeblatt, Geruchsfarben, Sonderlineaturen, Logoeinblendung auf Innenseiten, Postkarten, Produktproben, Klassenstufen



\* Änderungen und Fehler vorbehalten! Preise zuzüglich 5 % Werbeabgabe und Umsatzsteuer. Wir gewähren 15 % Agenturvergütung.

## Konditionen Schulhefte A5 bis A4

### Sonderheft DIN A6 (Vokabelheft, Hausaufgabenheft)

ab 20.000 Auflage	220 Euro je 1.000 Auflage
ab 50.000 Auflage	215 Euro je 1.000 Auflage
ab 100.000 Auflage	188 Euro je 1.000 Auflage
ab 150.000 Auflage	186 Euro je 1.000 Auflage

### Sonderheft DIN A5 (Vokabelheft, Mitteilungsheft)

ab 20.000 Auflage	238 Euro je 1.000 Auflage
ab 50.000 Auflage	236 Euro je 1.000 Auflage
ab 100.000 Auflage	224 Euro je 1.000 Auflage
ab 150.000 Auflage	216 Euro je 1.000 Exemplare

### Sonderheft DIN A4 (Schulhefte)

ab 20.000 Auflage	435 EUR je 1.000 Auflage
ab 50.000 Auflage	424 EUR je 1.000 Auflage
ab 100.000 Auflage	378 EUR je 1.000 Auflage
ab 150.000 Auflage	365 EUR je 1.000 Auflage

### Zusatzleistungen

Löschblatt s/w	46 EUR je 1.000 Auflage
Beilage	33 Cent je Gramm und 1.000 Auflage

*Es können zwischen 2 und 6 Schulen je 1.000 Auflage bestückt werden!*



**Medium:**

Werbung mit Schulblocks

**Alter der Zielgruppe:**

10 - 19 Jahre

**Periode:**

auf Anfrage / 1 Woche

**Reichweite (je nach Kundenwunsch):**

nach Kundenwunsch

**Verbreitung:**

regional und bundesweit



**MEDIA-INFORMATIONEN:**

Werbung auf und mit Blocks an weiterführenden Schulen. Innenseiten mit gängiger und normaler Schullineatur. Die Verteilung erfolgt über die Lehrer in unseren Vertragsschulen.

**FORMAT:**

DIN A4 - in gebräuchlichen Schullineaturen

**SATZSPIEGEL:**

Auf Anfrage

**HEFTANGEBOTE:**

Sonderheft - Gebiet und Verteiltermin: 1 Kunde

**MINDESTBELEGUNG:**

20.000 Auflage

**VORLAUF:**

3-4 Wochen

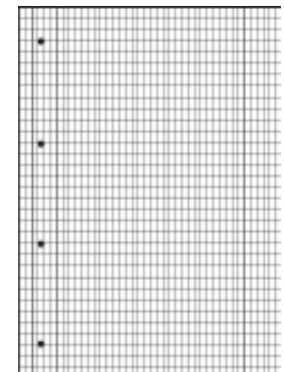
**LEISTUNGEN:**

Spezieller Verteiler, Produktion, Distribution an Schulen, Verteilung durch Lehrkräfte, Dokumentation

**ZUSATZLEISTUNGEN:**

Löschblatt, Einlegeblatt, Geruchsfarben, Sonderlineaturen, Logoeinblendung auf Innenseiten, Postkarten, Produktproben, Klassenstufen

Konditionen Blocks	
BLOCK DIN A4	
ab 20.000 Auflage	498 Euro je 1.000 Auflage
ab 50.000 Auflage	485 Euro je 1.000 Auflage
ab 100.000 Auflage	460 Euro je 1.000 Auflage
Beilage	35 Cent je Gramm und 1.000 Auflage
<i>zwischen 2 bis 6 Schulen je 1.000 Auflage</i>	



\* Änderungen und Fehler vorbehalten! Preise zuzüglich 5 % Werbeabgabe und Umsatzsteuer. Wir gewähren 15 % Agenturvergütung.



**Medium:**

Block in Hochschulen

**Alter der Zielgruppe:**

20 - 29 Jahre

**Periode:**

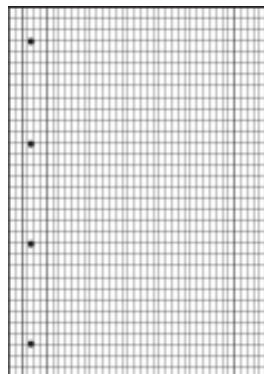
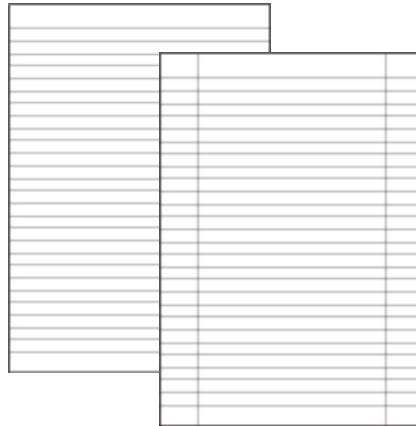
zum Wunschtermin

**Reichweite (je nach Kundenwunsch):**

nach Kundenwunsch

**Verbreitung:**

regional und bundesweit



**MEDIA-INFORMATIONEN:**

Werbung mit Blocks in Hochschulen (Deckel). Innenseiten mit gängiger und normaler Lineatur. Die Blocks werden über eigene Teams in den Hörsälen verteilt.

**FORMAT:**

DIN A4 - in gängige Lineaturen

**SATZSPIEGEL:**

Auf Anfrage

**HEFTANGEBOTE:**

Sonderheft - Gebiet und Verteiltermin: 1 Kunde

**MINDESTBELEGUNG:**

20.000 Auflage

**VORLAUF:**

3-4 Wochen

**LEISTUNGEN:**

Spezieller Verteiler, Produktion, Distribution an Hochschulen, Dokumentation

**ZUSATZLEISTUNGEN:**

Einlegeblatt, Geruchsfarben, Sonderlineaturen, Logo einblendung auf Innenseiten, Postkarten, Produktproben

## Konditionen Block in Hochschulen

### BLOCK DIN A4

ab 20.000 Auflage 498 Euro je 1.000 Auflage

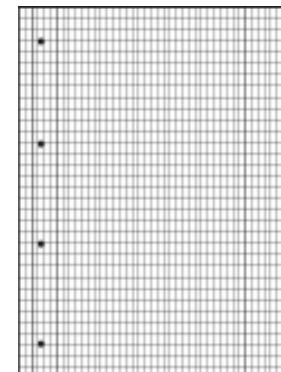
ab 50.000 Auflage 485 Euro je 1.000 Auflage

ab 100.000 Auflage 460 Euro je 1.000 Auflage

Beilage 35 Cent je Gramm und 1.000 Auflage

*je Hochschule ab 500 Blocks zur Verteilung*

*Ringheftung auf Anfrage möglich!*



\* Änderungen und Fehler vorbehalten! Preise zuzüglich 5 % Werbeabgabe und Umsatzsteuer. Wir gewähren 15 % Agenturvergütung.

### 1. Geltungsbereich, Begriffsbestimmungen

Verträge über Anzeigen und Beilagen in Schülerzeitungen oder Schulheften, die Bereitstellung von Werbeobjekten und Werbemittel für Auftraggeber durch die Firma spread blue educationmarketing gmbh- nachfolgend spread blue genannt - zum Zweck der Schulwerbung sowie Produktion und Distribution von Werbemitteln werden ausschließlich zu den nachfolgenden Bedingungen ausgeführt. Die hier aufgeführten Geschäftsbedingungen werden zum vertraglichen Bestandteil der jeweiligen Einzelverträge und der Aufträge für die Anzeigen- oder Beilagenschaltung, Produktion und Distribution von Werbemitteln, Anbringung von Werbemitteln. „Anzeigenauftrag“ im Sinne der nachfolgenden Allgemeinen Geschäftsbedingungen ist ein Vertrag über die Veröffentlichung einer oder mehrerer Anzeigen oder die Verbreitung von Beilagen eines Werbetreibenden oder sonstigen Inserenten in einer Druckschrift zum Zweck der Verbreitung, Werbepostkarten sind Postkarten, die zur kostenlosen Mitnahme in speziellen Kartendisplays angeboten werden. Werbeobjekte sind Werbefolien oder sonstige Objekte, an denen die Werbeplate oder sonstigen Werbemitteln anhängen oder auf andere Art verbreitet werden.

### 2. Angebote, Preise

Angebote von spread blue sind stets freibleibende Aufträge, für die nicht ausdrücklich feste Preise vereinbart sind. Sie werden zum Tag der Lieferung gültigen Listenpreise berechnet. Die Preise verstehen sich zuzüglich der jeweiligen gesetzlichen Mehrwertsteuer. Angebote der Auftraggeber sind bindend. Der Vertrag kommt erst mit der Annahme durch spread blue zustande. Steht der Auftraggeber mit spread blue in einer ständigen Geschäftsbeziehung, so kommt der Vertrag eine Woche nach Zugang des Angebotes zustande, es sei denn, spread blue hat das Angebot wegen des Inhaltes, der Herkunft oder der technischen Form der Vorlage oder aus sonstigen Gründen abgelehnt. Dies ist der Fall, wenn der Inhalt gegen Gesetze verstößt oder die Veröffentlichung für spread blue unzumutbar ist. Die Entscheidung der Unzumutbarkeit ist nicht nachprüfbar. Ersatzansprüche des Auftraggebers für abgelehnte Angebote sind ausgeschlossen.

### 3. Vertragsschluss, Schriftform

Verträge und Aufträge bedürfen der Schriftform. Die Form ist auch dann gewahrt, wenn spread blue auf ein schriftliches Angebot schweigt und der Vertrag deshalb nach Ablauf der Wochenfrist zustande kommt. Wird der Vertragspartner von spread blue von einem Vertreter ohne Vertretungsmacht vertreten, so haftet dieser persönlich für die Erfüllung der Vertragspflichten. Weitergehende Ansprüche behält sich spread blue vor.

### 4. Vertragsausführung, Vertragsanpassung

Für die Ausführung des Beilagenauftrages stellt der Auftraggeber grundsätzlich die zu verbreitenden Beilagen zur Verfügung. Für die Ausfüh-

rung des Auftrages durch Aushang von Werbeplakaten stellt der Auftraggeber grundsätzlich die auszuhängenden Plakate zur Verfügung. Dieselben werden ausschließlich an den von spread blue vorgesehenen Werbepunkten ausgehängt. spread blue gewährleistet, daß die Werbepunkte gut sichtbar sind und kontrolliert diese regelmäßig. Hierbei festgestellte Überklebungen oder Beschädigungen werden auf Kosten von spread blue beseitigt. Spätestens zwei Wochen vor dem vereinbarten Aushangdatum müssen die Plakate vom Auftraggeber an dem von spread blue zu benennenden Ort angeliefert sein. Mindestlieferung, Lieferverzug oder der Rückruf der Werbemittel durch den Auftraggeber berechtigen diesen nicht zur Kürzung der Auftragssumme bzw. begründen keinen Anspruch auf Verlängerung der Vertragsdauer. Sollte sich während der Vertragslaufzeit die der spread blue zur Verfügung stehende Anzahl von Werbepunkten bzw. der dortigen Werbepunkte oder Kartendisplays ändern, so ist der Vertrag entsprechend dieser neuen Bedingung anzupassen. Ein Kündigungsrecht ergibt sich hierdurch nicht. Eine Minderung des Vertragspreises kommt nur in Betracht, wenn spread blue dem Auftraggeber verpflichtet ist, für den Fall, daß die Vertragsausführung von seiner Mitwirkung abhängig ist, diese rechtzeitig vorzunehmen. Andernfalls ist spread blue berechtigt, die Ausführung der Vertragsleistung nach ihrer Wahl bis zum nächstmöglichen freien Ausführungszeitraum zu verschieben. Der Auftraggeber hat zudem für eventuelle entstehende Zusatzkosten im Fall der verspäteten Mitwirkung aufzukommen. spread blue ist berechtigt, Dritte als Erfüllungsgehilfen einzusetzen. Bei einer Buchung von Plakaten, Flyern oder Postkarten ohne Displays gibt es keine festen Standorte oder Standortlisten.

### 5. Eigentumsübergang

Mit Übergabe der Werbemittel geht das Eigentum daran an spread blue über, sofern nicht der Auftraggeber schriftlich anzeigt, daß er nach Ablauf der Vertragszeit die Werbemittel selbst weiterverwenden will und spread blue dem zustimmt. Von spread blue hergestellte Werbemittel ( Beilagen, Hefte, Plakate, Folien oder Karten ) verbleiben stets im Eigentum der spread blue, falls nicht ausdrücklich etwas anderes vereinbart wird.

### 6. Vertragsumfang

spread blue druckt nach eigenen Vorlagen oder nach Entwürfen des Auftraggebers Beilagen, Plakate, Folien, Transparente, Schirmmembransegmente, Anzeigenlitros oder Werbepostkarten und sorgt für deren Verbreitung. spread blue ist bemüht, nach erstem Ermessen und unter Berücksichtigung konzeptioneller Überlegungen eine größtmögliche Verbreitung der Anzeigen, Beilagen oder Werbepostkarten zu erreichen. Anspruch auf bestimmter Verteil-Standorte hat der Auftraggeber nicht. Verteilung und Auswahl der Schulen und Display-Standorte liegt allein bei spread blue. Die Verbreitung erfolgt während des vertraglich vereinbarten Verbreitungszeitraumes. Ist eine Studie, Bericht oder Dokumentation vereinbart zu einer Medialeistung vereinbart erfolgt diese immer nach

Abschluss oder Ende der Aktion. Zwischenstände erfolgen nur soweit möglich und schriftlich vereinbart, beauftragt und vergütet wurde. Soweit Bilder von Medien in Bildungseinrichtungen vereinbart wurden erfolgt in der Regel eine Auswahl und auch nur von Bildungseinrichtungen bei denen eine Zustimmung hierzu erfolgte.

### 7. Nutzungsrechte bei vom Auftraggeber gelieferten Vorlagen

Sofern spread blue die Anzeigen, Beilagen, Plakate oder Werbepostkarten nicht nach eigenen oder selbst beschafften Vorlagen fertigt, sondern einen vom Auftraggeber gelieferten Entwurf verwendet, gilt bezüglich der Urheberrechte folgendes: Für die rechtzeitige und vollständige Lieferung geeigneter Druckvorlagen ist der Auftraggeber verantwortlich. Gelieferte Vorlagen sind schonend zu behandeln und nach Durchführung des Druckauftrages wieder herauszugeben. Bei Lieferung von PDF-Druckdaten und Nachdrucken sind Farbabweichungen möglich. Die vom Auftraggeber überlassenen Vorlagen (z.B. Fotos, Texte, Modelle, Muster usw.) werden von spread blue unter der Voraussetzung verwendet, dass der Auftraggeber versichert, für die von ihm gelieferten Entwürfe und Ideen, die vom Urheber erforderlichen Nutzungsrechte gemäß §§ 31 ff Urhebergesetz erworben zu haben und hält spread blue von sämtlichen etwaigen Ansprüchen der Urheber wegen unbefugter Nutzung und/oder Veröffentlichungen seiner Werke frei. Sofern spread blue bekannt wird, daß der Auftraggeber urheberrechtlich nicht oder nicht im erforderlichen Umfang berechtigt ist, kann spread blue die Durchführung des Auftrages solange unterbrechen, bis der Auftraggeber einen Nutzungsnachweis des Urhebers beigebracht hat.

### 8. Urheber- und Nutzungsrechte bei von spread blue gelieferten Vorlagen

Sofern spread blue die Plakate, Folie, Transparente, Schirmmembransegmente, Beilagen, Hefte oder Werbepostkarten nicht nach vom Auftraggeber gelieferten Vorlagen fertigt, sondern nach eigenen oder selbst beschafften Ideen herstellt, gilt bezüglich der Urheberrechte folgendes: Sofern spread blue die Vorlagen für die Werbepunkte (z.B. Fotos, Texte, Modelle, Muster usw.) nicht selbst entworfen, sondern von einem fremden Urheber erworben hat, versichert spread blue hiermit, zur Nutzung der Vorlagen gemäß §§ 31 ff Urhebergesetz ermächtigt zu sein. Die Übertragung von Urheberrechtsrechten an den Vorlagen beschränkt sich auf den vorliegenden Auftrag. Jede Art der späteren Nutzung bedarf der Zustimmung von spread blue. Erst mit der Zahlung des vereinbarten Honorars erwirbt der Auftraggeber das Recht, die Arbeiten im vereinbarten Rahmen zu verwerten bzw. zu nutzen. Jede Art der Vervielfältigung der Entwürfe oder der fertigen Karten oder ihre Reproduktion auf andere Bildträger oder Medien außerhalb dieses Vertrages bedarf der vorherigen Genehmigung durch spread blue.

### 9. Haftung der Druckvorlagen

spread blue haftet nicht für die wettbewerbs- oder warenzeichenrechtliche Zulässigkeit oder Eintragungsfähigkeit der Entwürfe. Zu den Aufgaben von spread blue gehört es daher auch nicht, den Auftraggeber auf erkennbare rechtliche Bedenken gegen geplante Werbemaßnahmen hinzuweisen. Dieser Haftungsausschluss gilt unabhängig davon, ob der Auftraggeber die Druckvorlagen selbst geliefert hat oder ob spread blue sie erstellt oder von einem Dritten beschafft hat. Sofern der Auftraggeber die Druckvorlagen selbst liefert, überprüft spread blue die Vorlage im zumutbaren Rahmen auf Mängel und weist den Auftraggeber auf offensichtliche nicht einwandfreie Druckvorlagen hin. Sind etwaige Mängel der vom Auftraggeber selbst zur Verfügung gestellten Druckvorlagen hingegen nicht sofort erkennbar, sondern werden bei Druckvorgang offenbar, so kann der Auftraggeber bei ungenügendem Druck, hieraus keine Ersatz- oder Erfüllungsansprüche ableiten. Die Beseitigung derart verborgener Mängel der Druckvorlagen und die anschließende Wiederherstellung der Tauglichkeit als Druckvorlage erfolgt auf Kosten des Auftraggebers.

#### 10. Rügepflichten

Der Auftraggeber erhält nach Durchführung des Druckauftrages Belegexemplare zur Prüfung. Er ist verpflichtet diese umgehend auf etwaige Mängel zu überprüfen und diese spätestens 3 Tage nach Erhalt der Belegexemplare schriftlich bei spread blue zu rügen. Dies gilt auch für Berichte, Dokumentationen, Listen oder Standorte. Bei nicht rechtzeitiger Mängelanzeige verliert der Auftraggeber seine Gewährleistungsrechte. Hat der Auftraggeber auf diese Weise seine Gewährleistungsrechte verwirkt, ist spread blue berechtigt, aber nicht verpflichtet, auch mangelhafte Werbemedien in die Verteilung zu nehmen.

#### 11. Zahlungsbedingungen

Für die Leistung von spread blue sind 50% der Auftragssumme spätestens vierzehn Tage vor dem vertraglich vorgesehenen Beginn der vereinbarten Vertragsdauer fällig und zahlbar auf eines der Konten von spread blue. Maßgebend ist das Datum der Kontogutschrift. Die Restsumme ist am Tag nach dem Ablauf der vereinbarten Vertragsdauer fällig. Ist der Kunde mehr als 14 Tage mit der Zahlung im Verzug verfallen alle gewährten Rabatte. Bei Beträgen über 25.000,- Euro ist der Gesamtbetrag der Auftragssumme spätestens vierzehn Tage vor dem vertraglich vorgesehenen Beginn der vereinbarten Vertragsdauer fällig.

#### 12. Zahlungsverzug

Bei Zahlungsverzug des Auftraggebers sind Zinsen in Höhe von 2% über dem jeweiligen Diskontsatz der Deutschen Bundesbank / EZB zu leisten. Die Geltendmachung eines weiteren Verzugschadens wird hierdurch nicht ausgeschlossen.

#### 13. Aufrechnung, Abtretung

Der Auftraggeber kann nur mit unbestrittenen oder rechtskräftig festge-

stellten Forderungen aufrechnen. Das mit spread blue begründete Vertragsverhältnis oder einzelne Ansprüche aus diesem Vertragsverhältnis können nur mit deren schriftlicher Zustimmung vom Auftraggeber auf Dritte übertragen werden.

#### 14. Kündigung

Liefert der Auftraggeber rechtswidrige, sittenwidrige, diskriminierende oder politische Werbung, so bleibt diese vom Austausch ausgeschlossen. Bei Anlieferung solcher Werbemittel ist spread blue zur außerordentlichen Kündigung und zur Forderung von Schadenersatz berechtigt. spread blue kann den Vertrag ebenfalls fristlos kündigen, wenn der Auftraggeber seine Zahlungen einstellt, das Konkurs- oder Vergleichsverfahren oder ein an die Stelle tretendes Insolvenzverfahren beantragt wird, vereinbarte Sicherheiten nicht leistet oder sonstige Umstände bekannt werden, die Anlass zu der Annahme geben, dass der Auftraggeber seinen vertraglichen Verpflichtungen nicht nachkommen wird. Der Auftraggeber ist berechtigt, vor Beginn der vereinbarten Vertragsdauer den Vertrag zu kündigen. Bei der außerordentlichen Kündigung des Vertrages durch spread blue oder der Kündigung durch den Auftraggeber wird der an spread blue zu erstattende Schadenersatz unter Berücksichtigung der ersparten Eigenaufwendungen wie folgt vereinbart: Bei Kündigung bis sechs Monate vor Beginn des Vertragszeitraumes zu 15% bis fünf Monate vor Beginn des Vertragszeitraumes zu 30% bis vier Monate vor Beginn des Vertragszeitraumes zu 40% bis drei Monate vor Beginn des Vertragszeitraumes zu 50% bis zwei Monate vor Beginn des Vertragszeitraumes zu 90% der jeweiligen Nettoauftragssumme zuzüglich der jeweiligen gesetzlichen Mehrwertsteuer. Kann spread blue für den betreffenden Vertragszeitraum einen anderen Auftraggeber finden, so sind lediglich 5% der Auftragssumme als Verwaltungskostenanteil zu entrichten. Konnte der Deckungsauftrag nicht zu der ursprünglichen Summe abgeschlossen werden, so berechnet sich der Schadenersatz aufgrund der hier geregelten Vereinbarungen nach der Differenz der Auftragssumme. Nach Vertragsbeginn ist eine Kündigung grundsätzlich nicht mehr möglich. Umstände höherer Gewalt und sonstige Umstände, die spread blue nicht zu vertreten hat, wie z.B. Streik, Aufruhr, Aussperrung, Lieferantenverzug, Diebstahl, Vandalismus usw. berechtigen beide Vertragspartner erst nach Dauer der Leistungsstörung von mehr als einem Monat, zur fristlosen Kündigung, ohne daß hieraus ein Anspruch auf Schadenersatz abgeleitet werden kann. Die Rechnungssumme ist sodann anteilig bezogen auf die Vertragszeit zu mindern.

#### 15. Unmöglichkeit

Sollte die Anbringung der Werbemittel während der vertraglich vorgesehenen Laufzeit aufgrund eines vom Auftraggeber zu vertretenden Umstandes unmöglich werden, so hat dieser die gesamte Auftragssumme zu zahlen. In diesem Fall ist spread blue berechtigt, die vorgesehene Werbefläche zur Schadensminderung anderweitig zu nutzen. Bei zu ver-

treterender Unmöglichkeit vor Beginn der Vertragszeit gilt Ziffer 14. entsprechend. Mit Bildungseinrichtungen muß in der Regel jede Werbeschaltung abgestimmt werden und daher stehen einzelne oder konkrete bei Planung oder zum Kampagnenstart nicht fest.

#### 16. Haftung

spread blue haftet nur für Vorsatz und grobe Fahrlässigkeit und nur dann für die Tätigkeit Dritter, wenn bei deren Beauftragung ein Auswahlverschulden vorlag oder sie nicht in ausreichendem Maße kontrolliert wurden. Die Haftungssumme ist der Höhe nach beschränkt auf den jeweiligen Auftragswert. Versand, Transport und/oder Weitergabe der Werbemittel erfolgt stets auf Rechnung und Risiko des Auftraggebers, jedoch nur bis zum von spread blue genannten Erfüllungsort. Die Verantwortung für Art und Inhalt der anzubringenden Werbemittel trägt allein der Auftraggeber.

#### 17. Beanstandungen

Beanstandungen über die Anbringung oder Verteilung der Werbemittel müssen spread blue noch vor Ablauf der Vertragszeit erreichen und schriftlich erfolgen, ansonsten können sie keine Berücksichtigung finden.

#### 18. Erfüllungsort, Gerichtsstand

Erfüllungsort und Gerichtsstand für alles aus dem Vertragsverhältnis entstehenden Ansprüche und Rechtsstreitigkeiten einschließlich Wechsel- und Urkundenprozesse ist Bottrop. Soweit der Auftraggeber Kaufmann oder eine juristische Person des öffentlichen Rechts ist.

#### 19. Schriftform, Wirksamkeit

Änderungen bedürfen der Schriftform. Sollte eine dieser Klauseln unwirksam oder undurchführbar sein oder werden, so berührt dies die Wirksamkeit des Vertrages im übrigen nicht. Die Parteien verpflichten sich, in einem derartigen Fall eine wirksame oder durchführbare Bestimmung an die Stelle der unwirksamen oder undurchführbaren zu setzen, die den Interessen beider Parteien am nächsten kommt.



Druckfehler und Änderungen vorbehalten. In dieser Broschüre fanden zur besseren Visualisierung von Werbemedien auch Montagen Verwendung. Mit dieser Ausgabe von ALL IN ONE (ab 01.11.2011) verlieren alle vorherigen Ausgaben ihre Gültigkeit. Mit Erscheinen der nächsten Broschüre dann automatisch auch diese Ausgabe.